

A

B

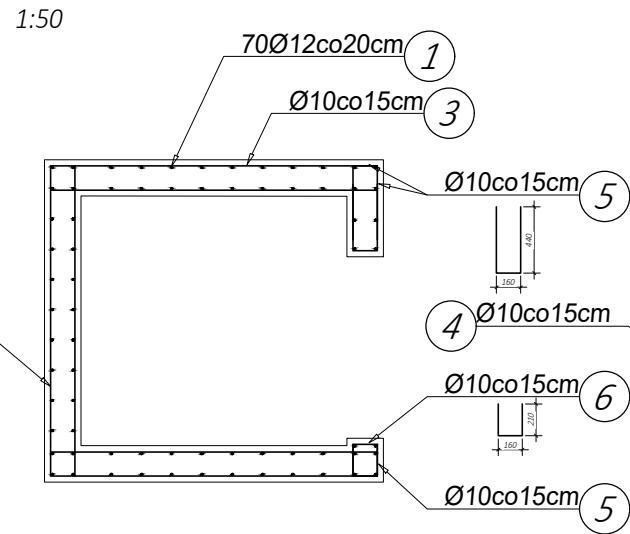
C

D

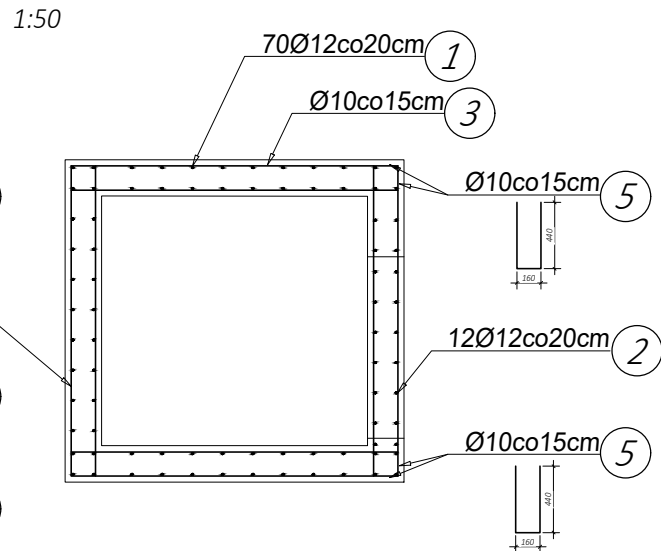
E

F

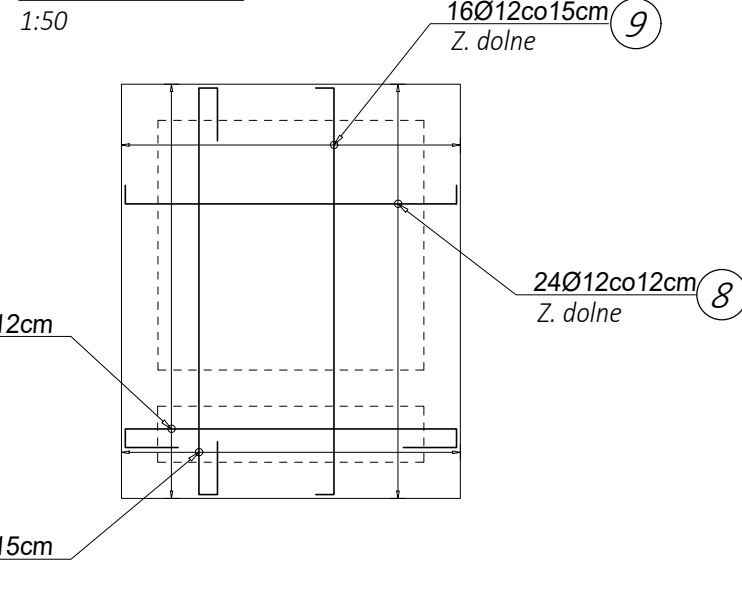
Zbrojenie ścian szybu windowego
Przekrój typowy 2



Zbrojenie ścian szybu windowego
Przekrój typowy 1

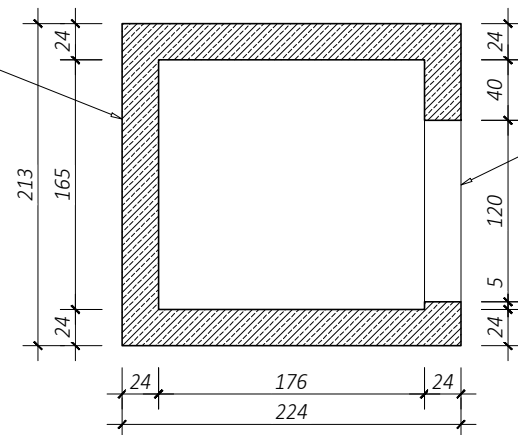


Zbrojenie płyty stropowej szybu windowego
Grubość: 18cm



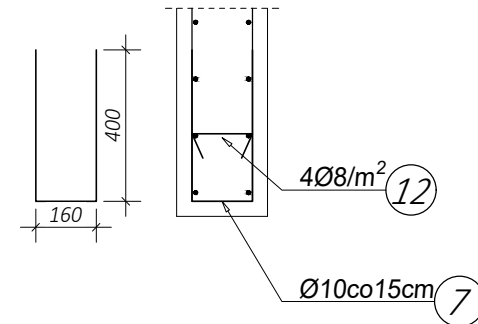
Przekrój ścian szybu windowego
1:50

W ścianie szybu windowego wykonać
otwór wentylacyjny zgodnie
z wytycznymi dostawcy windy



Wykończenie progu zgodnie
z wytycznymi dostawcy windy

Detal zbrojenia wolnej krawędzi
1:20



Zestawienie zbrojenia Szyb windowy

Poz.	Średnica [mm]	Długość [mm]	Liczba			
				φ8	φ10	φ12
1	12	14000	70			980
2	12	1160	12			13,92
2.1	12	1520	12			18,24
2.2	12	1860	12			22,32
2.3	12	1600	12			19,2
3	10	2160	380		820,80	
4	10	2050	274		561,70	
5	10	1140	707		805,98	
6	10	590	98		57,82	
7	10	960	42		40,32	
8	12	2350	24			56,4
9	12	2950	16			47,2
10	12	3150	24			75,6
11	12	3650	16			58,4
12	8	300	480	144		
Łączna długość prętów				144,00	2286,62	1291,28
Masa jednostkowa				0,40	0,62	0,89
Masa całkowita wg średnic				59,72	1488,59	1206,70
Masa całkowita				2755		

Uwagi:

- Wymiary podano w [cm]
- Projekt rozpatrywać razem z pozostałymi częściami opracowania przy zachowaniu nadrzędności projektu architektoniczno-budowlanego nad projektem technicznym.
- Wszystkie prace przy wykonywaniu elementów budowlanych muszą być realizowane zgodnie z wymaganiami określonymi przez prawo budowlane, zgodnie z zasadami sztuki budowlanej z zachowaniem szczególnego reżimu technologicznego,
- Wszystkie materiały/ rozwiązania techniczne powinny odpowiadać normą bezpieczeństwa PPOŻ i BHP jak i posiadać odpowiednie aprobaty, atesty i dopuszczenia,
- Pionowe pręty ścian kotwić w płycie stropowej,
- Dozbroić naroża 2Ø10 górą i dołem
- Długości zakładów prętów:
 - Ø8: 30cm
 - Ø10: 35cm
 - Ø12: 45cm
 - Ø16: 60cm
 - Ø22: 80cm

Uwagi materiałowe:

Beton: C25/30

Otulina : 35mm

Klasa ekspozycji: XC1

Zbrojenie: A-IIIN

Temat:		
ROZBUDOWA BUDYNKU SZKOŁY PODSTAWOWEJ NA DZ. NR 2335/3, 2335/4, 2335/5 W MIEJSCOWOŚCI NIEPOŁOMICE, GMINA NIEPOŁOMICE.		
Inwestor: Gmina Niepołomice 32-005 Niepołomice, Plac Zwycięstwa 13		
Branża: Konstrukcyjna		Stadium: PT
Nazwa rysunku: Szyb windowy		Data: lipiec 2025
Projektował: mgr inż. Bartosz Pobożniak upr. nr MAP/0198/PWBKb/24		Skala: 1:100
Sprawdził: mgr inż. Paweł Pobożniak upr. nr 259/2001		Nr ark. 11.1
ARCUS-ART ARCHITEKTONICZNE BIURO PROJEKTÓW 31- 542 Kraków, ul. Mogińska 23, e-mail: arcusart@o2.pl		
A3		

0.00 - 202.68m n.p.m.

A

B

C

D

E

F